

Váš dopis zn.:  
Ze dne: 17. 10. 2019  
Naše značka: SPU 421080/2019  
Spisová zn.:

Vyřizuje.: Ing. Jan Kasal  
Tel.: 724 614 050  
ID DS: z49per3  
E-mail: [j.kasal@spucr.cz](mailto:j.kasal@spucr.cz)

Datum: 05. 12. 2019

Bc. Blanka Havlíčková  
Slatina 151  
410 02 Lovosice

## VYJÁDŘENÍ K EXISTENCI STÁVAJÍCÍCH INŽENÝRSKÝCH SÍTÍ

Státní pozemkový úřad od Vás obdržel žádost o vyjádření k existenci sítí pro akci: „**III/1021 a III/1024 Hvozdnice – Bratřínov - PD**“. Jedná se o rekonstrukci silnice, dopravního značení a odvodnění.

Sdělujeme Vám, že v zájmovém území výše uvedené akce v k.ú. Bojanovice, Bratřínov, Davle, Hvozdnice se dle předložených situací nenachází žádná stavba vodního díla – hlavní odvodňovací zařízení (HOZ) v majetku státu a příslušnosti hospodařit Státního pozemkového úřadu.

Dle nám dostupných podkladů se zde mohou nacházet stavby podrobného odvodňovacího zařízení (POZ), které jsou příslušenstvím pozemků. Dostupné podklady - údaje o POZ (investicích do půdy za účelem zlepšení půdní úrodnosti) jsou neaktualizovanými historickými daty, která pořídila Zemědělská vodohospodářská správa digitalizací analogových map 1 : 10 000. Vzhledem k tomu, že neexistuje evidence meliorací (odvodnění a závlah) a jejich následných změn (zrušení, rozšíření) od doby pořízení těchto dat (zákresy do map provedeny v 90. letech, jejich následná digitalizace proběhla přibližně v letech 2003-2007), nemusí proto tato data odpovídat skutečnému rozsahu meliorací na jednotlivých pozemcích. Údaje jsou k dispozici ke stažení na Portálu farmáře (<http://eagri.cz/public/web/mze/farmer/LPIS/data-melioraci/>) ve formátu shp a jsou také zobrazeny v LPIS/Životní prostředí/Nitrátová směrnice/Uložení hnojiv – detail/Meliorace.

S pozdravem

Mgr. Petra  Digitálně podepsal  
Mgr. Petra Tomášková  
Tomášková Datum: 2019.12.16  
14:19:48 +01'00'

.....  
**Mgr. Petra Tomášková**  
vedoucí oddělení VHS České Budějovice  
Státního pozemkového úřadu



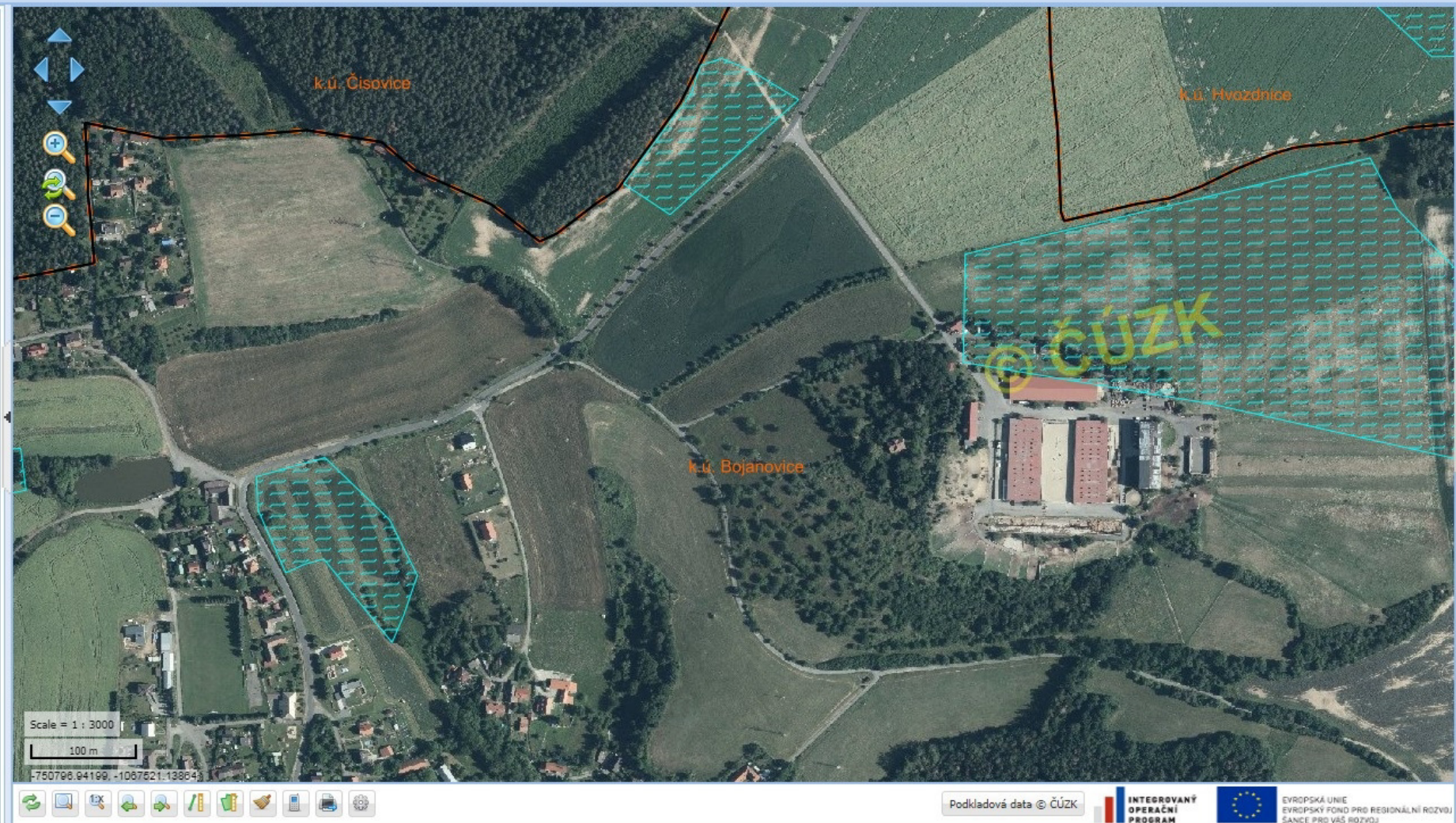
Životní prostředí

-



## veřejný registr půdy - LPIS

- Životní prostředí
  - Chráněná území
  - Nitrátová směrnice
    - ZOD
    - Aplikační pásma (DPB)
    - Aplikační pásma dle BPEJ
    - Výnosové hladiny (DPB)
    - Výnosové hladiny dle BPEJ
    - Střídání plodin
    - Omezení u vody
    - Uložení hnojiv
  - Uložení hnojiv - detail
    - Meliorace
    - Vodní útvary
    - Zamokřené půdy
    - Půdy ohr. erozí
    - Písčité půdy
    - Půdy na velmi propust
    - Vodní útvary zóna 100
    - Vodní útvary zóna 50
    - Kultura
    - Protier. opatření
  - Eroze
  - Vodní útvary
  - OPVZ
  - OPLZ
  - Poldry
  - BPEJ
  - Vinice
  - Podkladové vrstvy





## Veřejný registr půdy - LPIS

**Životní prostředí**

- Chráněná území
- Nitrátová směrnice
  - ZOD
  - Aplikační pásma (DPB)
  - Aplikační pásma dle BPEJ
  - Výnosové hladiny (DPB)
  - Výnosové hladiny dle BPEJ
  - Střídání plodin
  - Omezení u vody
  - Uložení hnojiv
- Uložení hnojiv - detail
  - Meliorace
  - Vodní útvary
  - Zamokřené půdy
  - Půdy ohr. erozí
  - Píštěté půdy
  - Půdy na velmi propust
  - Vodní útvary zóna 100
  - Vodní útvary zóna 50
- Kultura
- Protier. opatření
- Eroze
- Vodní útvary
- OPVZ
  - OPLZ
  - Poldry
  - BPEJ
- Vinice
- Podkladové vrstvy

